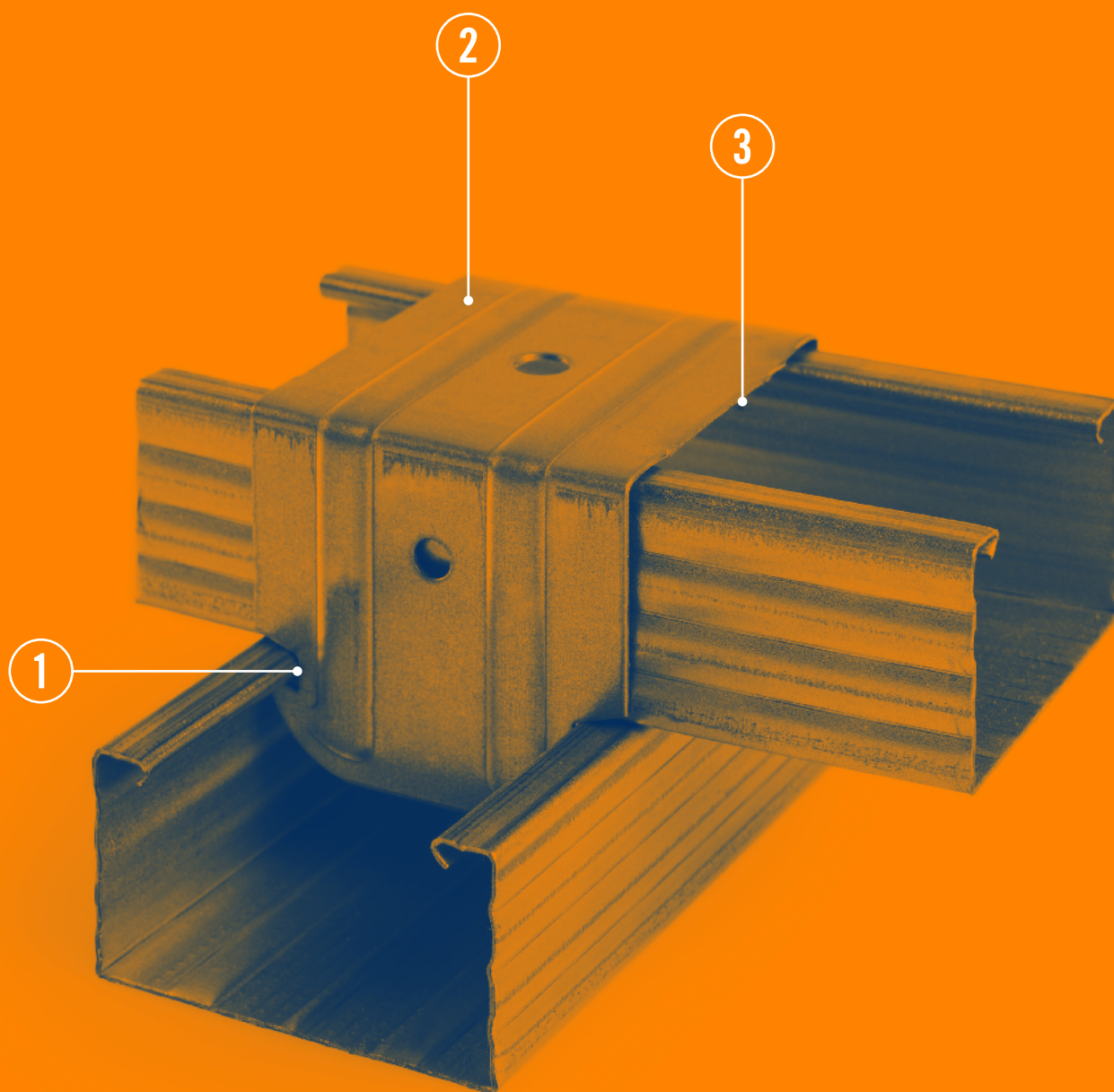

SISTEMI DI FISSAGGIO CONNECT ZINCO-MAGNESIO



METALSTAMPI

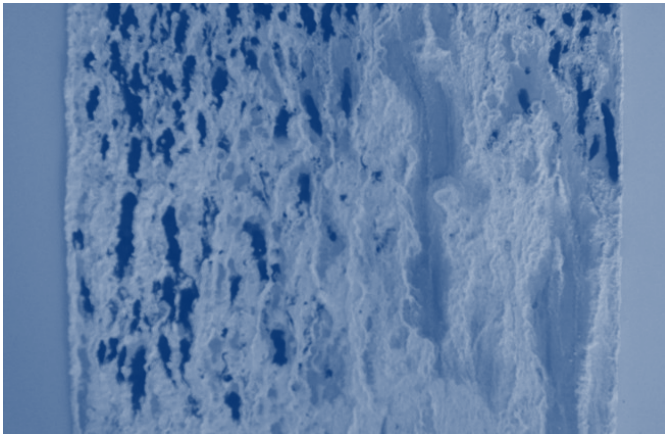
SISTEMI DI FISSAGGIO CONNECT ZINCO-MAGNESIO



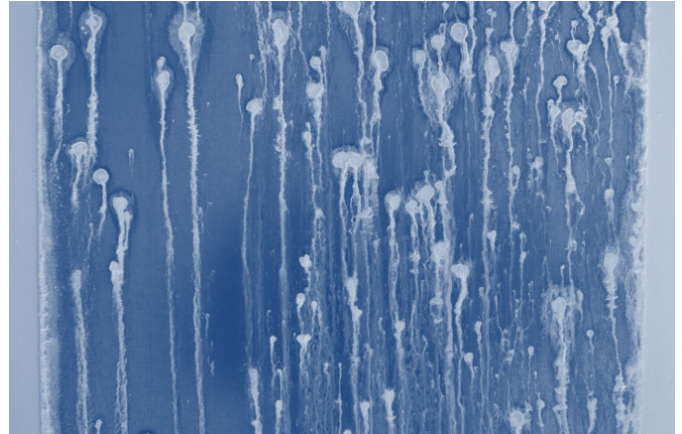
PUNTI DI FORZA

- 1— Conformità del prodotto alla marcatura CE, secondo la norma Europea EN 13964 (determinazione del carico ammissibile per controsoffitti con capacità portante) ottenuta con kit accessori e profili Metalstampi.
- 2— Impiego di acciaio con rivestimento superficiale in zinco-magnesio ad alta resistenza alla corrosione (mediamente 4 volte in più rispetto allo standard di pari copertura) ottenuto da particolari procedimenti produttivi addizionati con magnesio.
- 3— Potere auto-cicatizzante dell'acciaio con rivestimento in zinco-magnesio nelle zone di taglio e foratura delle viti.

CARATTERISTICHE DEL PRODOTTO



Test in nebbia salina
500 ore bordi scoperti
zinco standard



Test in nebbia salina
500 ore bordi scoperti
zinco-magnesio

Confronto tra prodotti e relativa resistenza in nebbia salina

prodotto	spessore rivestimento		ore di resistenza in nebbia salina necessarie per raggiungere la ruggine rossa	resistenza assoluta in ore/ μm di rivestimento	durezza del rivestimento al graffio in HV
	g/mq	μm			
zinco standard	Z 140	10	180	18	70
zinco-magnesio	ZM 120	8	720	90	140-170

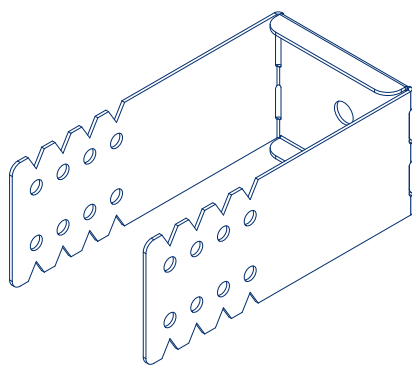
STAFFA REGISTRABILE FORO PASSANTE Ø 7

C/27/48/27 BA-BS

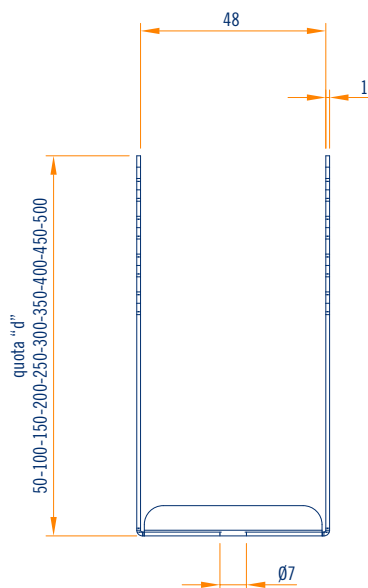
48X50-100-150-200-250-300-350-400-450-500

BASE 48

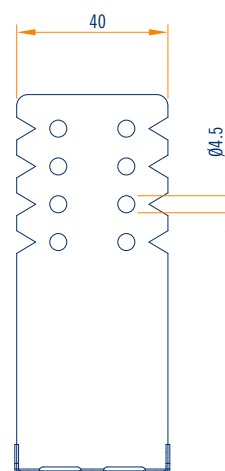
Cod.	Descrizione	Dimensioni e spessore mm	Peso kg per confezione	Applicazione	Contenuto confezione
	staffa registrabile foro passante Ø 7 C/27/48/27 BA-BS			controsoffitto controparete	
280/P050	48x50	d 50 s 1	2,62		50 pezzi totali 1 confezione
281/P050	48x100	d 100 s 1	4,17		50 pezzi totali 1 confezione
282/P020	48x150	d 150 s 1	2,55		20 pezzi totali 1 confezione
283/P020	48x200	d 200 s 1	3,31		20 pezzi totali 1 confezione
284/P020	48x250	d 250 s 1	3,90		20 pezzi totali 1 confezione
285/P020	48x300	d 300 s 1	4,52		20 pezzi totali 1 confezione
286/P020	48x350	d 350 s 1	6,30		20 pezzi totali 1 confezione
287/P020	48x400	d 400 s 1	7,15		20 pezzi totali 1 confezione
288/P020	48x450	d 450 s 1	8,00		20 pezzi totali 1 confezione
289/P020	48x500	d 500 s 1	8,90		20 pezzi totali 1 confezione



assonometria scala 1:2



vista frontale scala 1:2



vista laterale scala 1:2

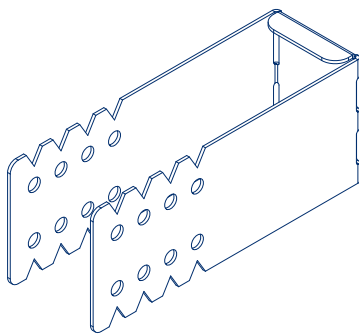
STAFFA REGISTRABILE FORO PASSANTE Ø 7

U/40/28/40

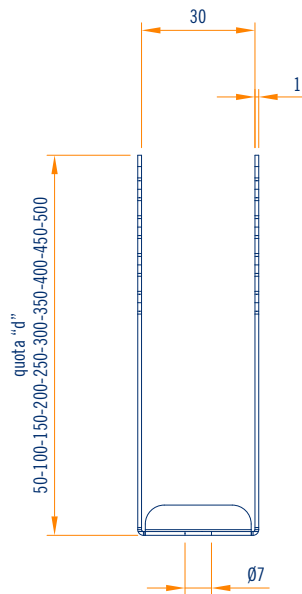
30X50-100-150-200-250-300-350- 400-450-500

BASE 30

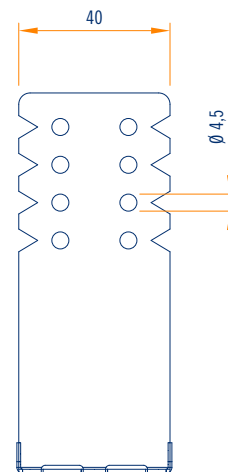
Cod.	Descrizione	Dimensioni e spessore mm	Peso kg per confezione	Applicazione	Contenuto confezione
	staffa registrabile foro passante Ø 7 U/40/28/40			controsoffitto controparete	
290/P050	30x50	d 50 s 1	2,27		50 pezzi totali 1 confezione
291/P050	30x100	d 100 s 1	3,77		50 pezzi totali 1 confezione
292/P020	30x150	d 150 s 1	2,37		20 pezzi totali 1 confezione
293/P020	30x200	d 200 s 1	3,15		20 pezzi totali 1 confezione
294/P020	30x250	d 250 s 1	3,78		20 pezzi totali 1 confezione
295/P020	30x300	d 300 s 1	4,41		20 pezzi totali 1 confezione
296/P020	30x350	d 350 s 1	6,15		20 pezzi totali 1 confezione
297/P020	30x400	d 400 s 1	7,00		20 pezzi totali 1 confezione
298/P020	30x450	d 450 s 1	7,80		20 pezzi totali 1 confezione
299/P020	30x500	d 500 s 1	8,65		20 pezzi totali 1 confezione



assonometria scala 1:2



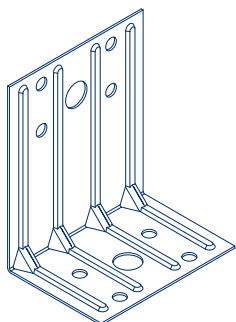
vista frontale scala 1:2



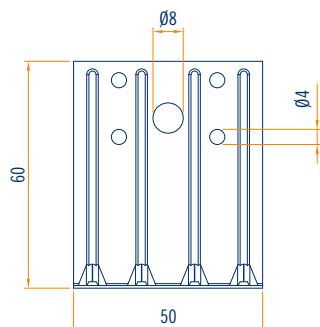
vista laterale scala 1:2

SQUADRA IN ZINCO-MAGNESIO

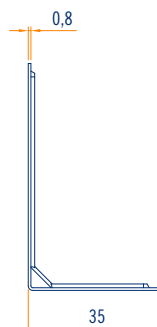
Cod.	Descrizione	Dimensioni e spessore mm	Peso kg per confezione	Applicazione	Contenuto confezione
304/P100	squadra 60x35	d 60x35 s 0,8	3,00	controparete	100 pezzi totali 1 confezione



assonometria scala 1:2

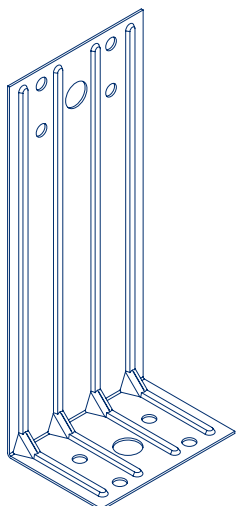


vista frontale scala 1:2

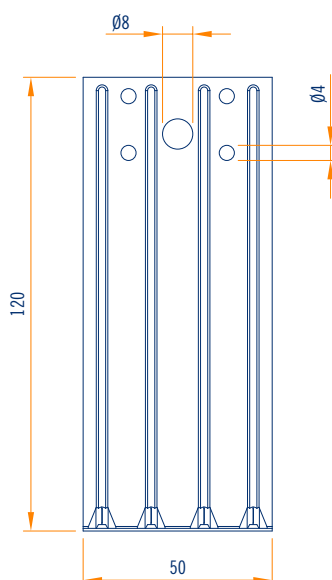


vista laterale scala 1:2

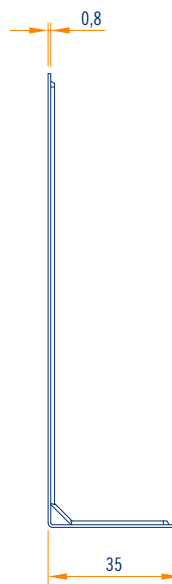
305/P100	squadra 120x35	d 120x35 s 0,8	4,20	controparete	100 pezzi totali 1 confezione
-----------------	----------------	-------------------	------	--------------	----------------------------------



assonometria scala 1:2



vista frontale scala 1:2



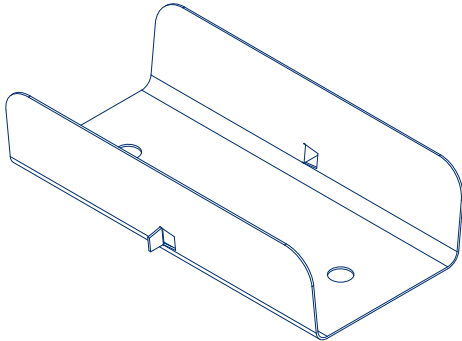
vista laterale scala 1:2

GIUNTO LONGITUDINALE

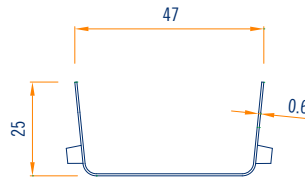
C/27/48/27

BASE 48

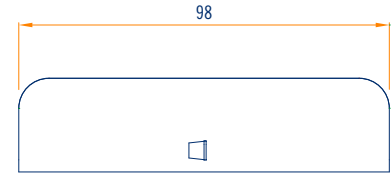
Cod.	Descrizione	Dimensioni e spessore mm	Peso kg per confezione	Applicazione	Contenuto confezione
300/P100	giunto longitudinale C/27/48/27	d 27 s 0,6	4,70	controsoffitto controparete	100 pezzi totali 1 confezione



assonometria scala 1:2



vista frontale scala 1:2



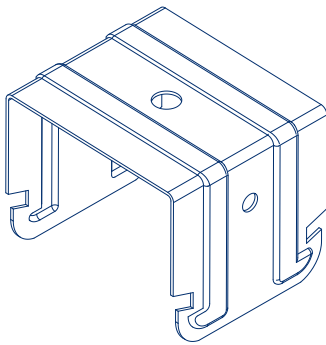
vista laterale scala 1:2

GANCIO UNIONE ORTOGONALE A SCATTO

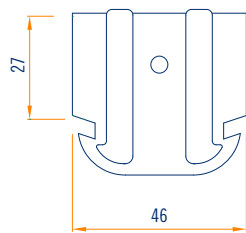
C/27/48/27 BA



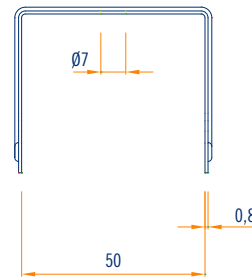
Cod.	Descrizione	Dimensioni e spessore mm	Peso kg per confezione	Applicazione	Contenuto confezione
301/P100 (BA)	gancio unione ortogonale C/27/48/27 BA	d 27 s 0,8	4,80	controsoffitto	100 pezzi totali 1 confezione



assonometria scala 1:2



vista frontale scala 1:2



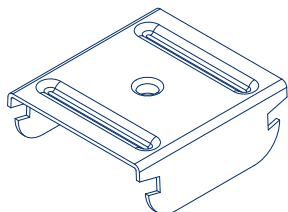
vista laterale scala 1:2

GANCIO DISTANZIATORE IN ZINCO-MAGNESIO

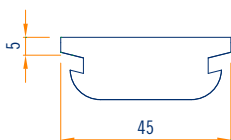
C/15/48/15 BA - C/27/48/27 BA



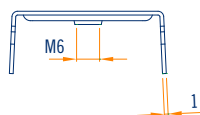
Cod.	Descrizione	Dimensioni e spessore mm	Peso kg per confezione	Applicazione	Contenuto confezione
302/P100 (BA)	gancio distanz. foro filettato M6 C/15/48/15 BA C/27/48/27 BA	d 5 s 1	3,10	controsoffitto controparete	100 pezzi totali 1 confezione



assonometria scala 1:2

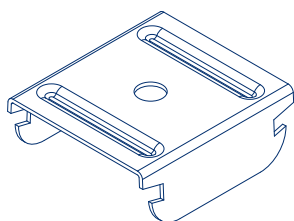


vista frontale scala 1:2

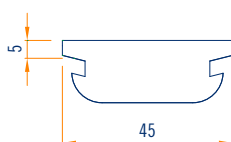


vista laterale scala 1:2

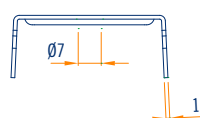
303/P100 (BA)	gancio distanz. foro passante $\varnothing 7$ C/15/48/15 BA C/27/48/27 BA	d 5 s 1	3,10	controsoffitto controparete	100 pezzi totali 1 confezione
----------------------	---	------------	------	--------------------------------	----------------------------------



assonometria scala 1:2



vista frontale scala 1:2



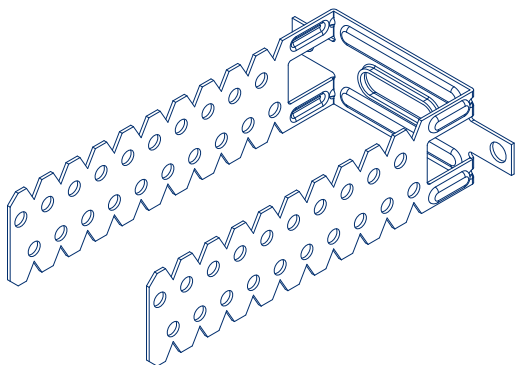
vista laterale scala 1:2

STAFFA REGISTRABILE 50X120 IN ZINCO-MAGNESIO

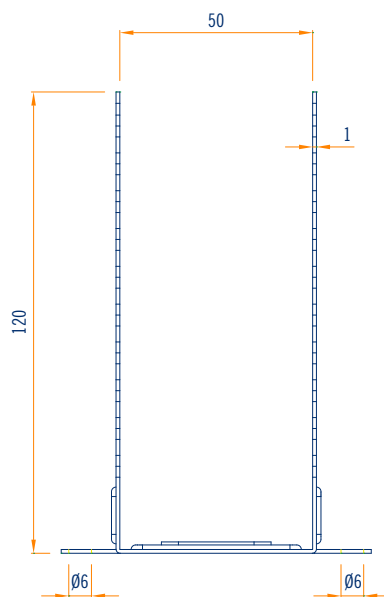
C/27/48/27 BA-BS



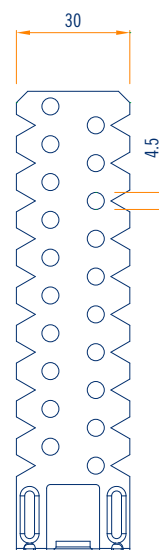
Cod.	Descrizione	Dimensioni e spessore mm	Peso kg per confezione	Applicazione	Contenuto confezione
306/P100	staffa registrabile 50x120 C/27/48/27 BA-BS	d 50x120 s 1	5,80	controsoffitto controparete	100 pezzi totali 1 confezione



assonometria scala 1:2



vista frontale scala 1:2



vista laterale scala 1:2

STAFFA REGISTRABILE FORO PASSANTE Ø 7 IN ZINCO-MAGNESIO

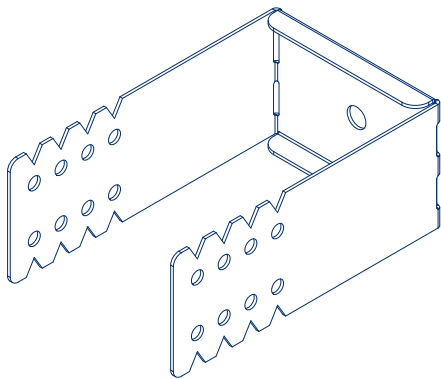
C/27/60/27 BI-BA

60x50-100-150-200-250-300-350-400-450-500

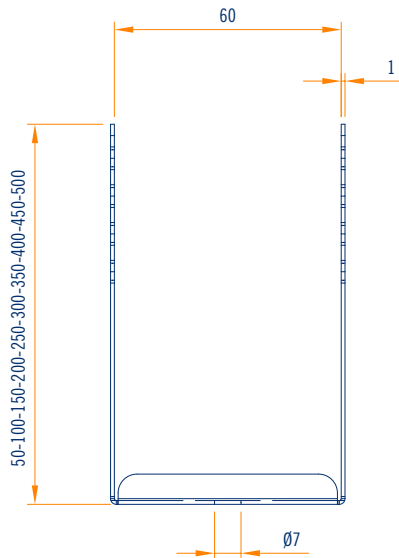
BASE 60



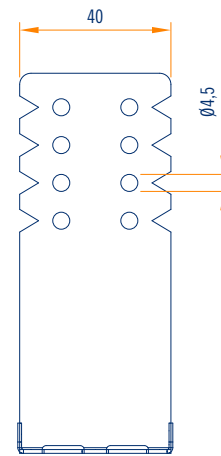
Cod.	Descrizione	Dimensioni e spessore mm	Peso kg per confezione	Applicazione	Contenuto confezione
	staffa foro passante Ø 7 C/27/60/27 BI-BA			controsoffitto controparete	
310/P050ZM	60x50	d 50 s 1	3,50		50 pezzi totali 1 confezione
311/P050ZM	60x100	d 100 s 1	5,60		50 pezzi totali 1 confezione
312/P020ZM	60x150	d 150 s 1	3,10		20 pezzi totali 1 confezione
313/P020ZM	60x200	d 200 s 1	3,90		20 pezzi totali 1 confezione
314/P020ZM	60x250	d 250 s 1	4,75		20 pezzi totali 1 confezione
315/P020ZM	60x300	d 300 s 1	5,60		20 pezzi totali 1 confezione
316/P020ZM	60x350	d 350 s 1	6,40		20 pezzi totali 1 confezione
317/P020ZM	60x400	d 400 s 1	7,25		20 pezzi totali 1 confezione
318/P020ZM	60x450	d 450 s 1	8,10		20 pezzi totali 1 confezione
319/P020ZM	60x500	d 500 s 1	8,90		20 pezzi totali 1 confezione



assonometria scala 1:2



vista frontale scala 1:2

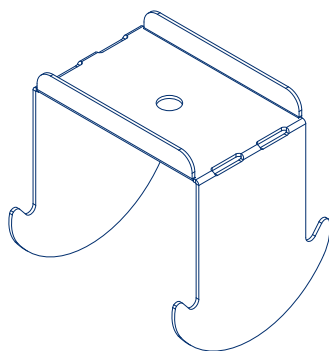


vista laterale scala 1:2

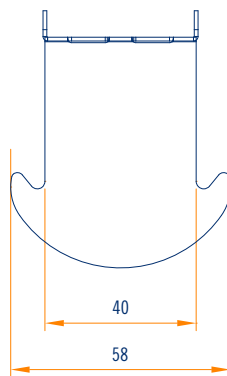
GANCIO UNIONE ORTOGONALE A SCATTO IN ZINCO-MAGNESIO

C/27/60/27 BI-BA

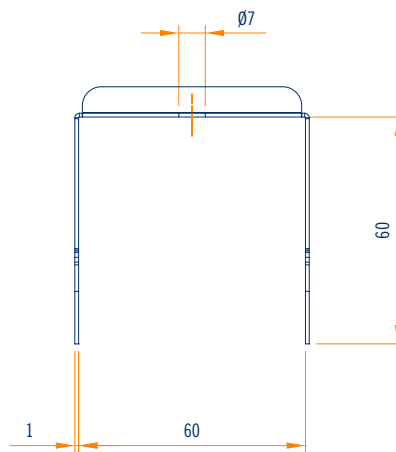
Cod.	Descrizione	Dimensioni e spessore mm	Peso kg per confezione	Applicazione	Contenuto confezione
321/P100/AZM	gancio unione ortogonale a scatto C/27/60/27 BI-BA	s 0,8	4,80	controsoffitto	100 pezzi totali 1 confezione



assonometria scala 1:2



vista frontale scala 1:2



vista laterale scala 1:2

NOTE IMPORTANTI PER L'UTILIZZO E LO STOCCAGGIO DEI PRODOTTI

Marcatura CE

Si precisa che ogni prodotto fa parte di un kit di sospensione/collegamento, per la congiunzione al sistema di fissaggio superiore e all'elemento di supporto, nei sistemi costruttivi a secco, **per l'impiego all'interno di edifici**.
I vari componenti sono individuati nel catalogo e nel listino dalla dicitura CE.

Ogni prodotto soggetto a marcatura CE è provvisto di Dichiarazione di Prestazione (DOP).

Durabilità: classe B (Componenti dell'edificio esposti a un'umidità relativa variabile fino al 90% e a temperature variabili fino a 30°C ma **senza agenti inquinanti corrosivi**).

Consigli per lo stoccaggio dei profili

Immagazzinare i pacchi in luoghi coperti con un atmosfera relativamente secca ed ad una temperatura il più costante possibile, al fine di evitare fenomeni di condensa che possono ridurre lo strato di passivazione a protezione della superficie zincata.

Nell'eventuale immagazzinamento esterno (**sconsigliato**), utilizzare una copertura che assicuri perfettamente la protezione del materiale contro le intemperie (pioggia, nebbia, neve), avendo cura di porre i pacchi leggermente inclinati. Questa copertura deve comunque essere tale da consentire un'adeguata areazione (non mettendo a contatto diretto le due superfici), in modo che l'umidità non si depositi e crei fenomeni di condensa.



Metalstampi s.r.l.
Vicolo Biban, 7
31030 Biban di Carbonera (TV) Italy
Tel. +39 0422 398250
info@metalstampi.com
www.metalstampi.com